

# Inspiron 3252

## Quick Start Guide

Panduan Pengaktifan Cepat  
Hướng dẫn khởi động nhanh  
دليل البدء السريع



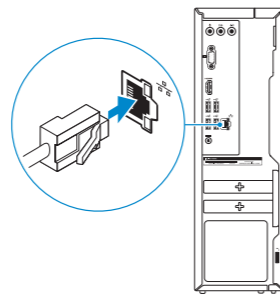
### 1 Connect the keyboard and mouse

Sambungkan keyboard dan mouse  
Kết nối bàn phím và chuột  
قم بتوصيل لوحة المفاتيح والماوس

See the documentation that shipped with the keyboard and mouse.  
Lihat dokumentasi yang dikirimkan dengan keyboard dan mouse tersebut.  
Xem tài liệu đi kèm với bàn phím và chuột.  
شاهد المستندات المرفقة بلوحة المفاتيح والماوس.

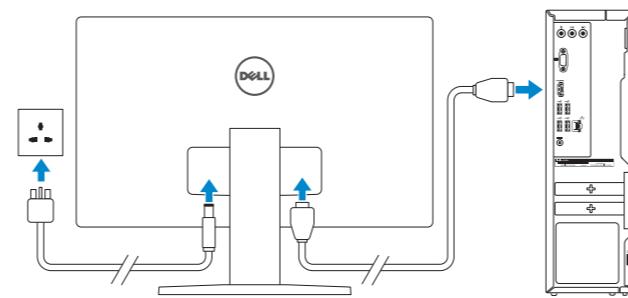
### 2 Connect the network cable — optional

Sambungkan kabel jaringan — opsional  
Kết nối dây cáp mạng - tùy chọn  
قم بتوصيل كبل الشبكة - اختياري



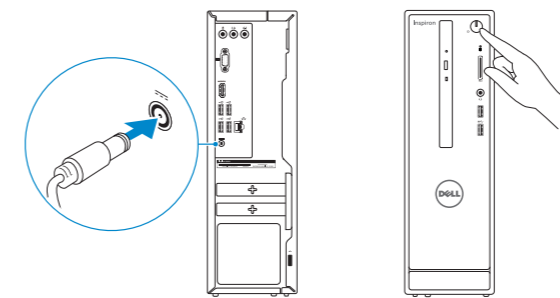
### 3 Connect the display

Sambungkan display  
Kết nối màn hình hiển thị  
قم بتوصيل الشاشة



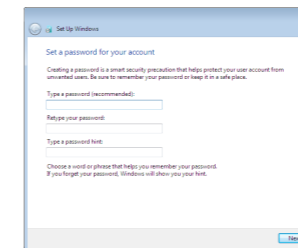
### 4 Connect the power adaptor and press the power button

Sambungkan adaptor daya dan tekan tombol daya  
Kết nối với bộ chuyển đổi nguồn điện và nhấn nút nguồn  
توصيل مهبطي التيار والضغط على زر التشغيل

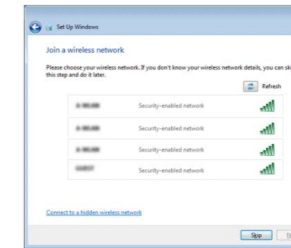


### 5 Finish Windows setup

Tuntaskan penataan Windows | Hoàn tất cài đặt Windows  
إنهاء إعداد Windows

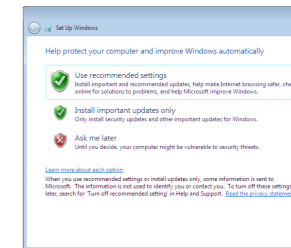


Set up password for Windows  
Atur kata sandi untuk Windows  
Thiết lập mật khẩu cho Windows  
إعداد كلمة المرور لنظام Windows



Connect to your network  
Sambungkan ke jaringan Anda  
Kết nối vào mạng của bạn  
التوصيل بالشبكة

**NOTE:** If you are connecting to a secured wireless network, enter the password for the wireless network access when prompted.  
**CATATAN:** Jika Anda menghubungkan ke jaringan nirkabel aman, masukkan kata sandi untuk akses jaringan nirkabel tersebut saat diminta.  
**GHI CHÚ:** Nếu bạn đang kết nối với một mạng không dây bảo mật, hãy nhập mật khẩu để truy cập mạng không dây khi được nhắc.  
**ملاحظة:** في حالة اتصالك بشبكة لاسلكية مؤمنة، أدخل كلمة المرور لوصول الشبكة اللاسلكية عند مطالبتك.



Protect your computer  
Lindungi komputer Anda  
Bảo vệ máy tính của bạn  
حماية الكمبيوتر

<p><b>Product support and manuals</b> Manual dan dukungan produk Hỗ trợ sản phẩm và sách hướng dẫn دعم المنتج والدلائل</p> <p><b>Contact Dell</b> Hubungi Dell   Liên hệ Dell Dell الاتصال بـ</p> <p><b>Regulatory and safety</b> Regulasi dan keselamatan   Quy định và an toàn ممارسات الأمان والممارسات التنظيمية</p> <p><b>Regulatory model</b> Model regulatori   Model quy định الموديل التنظيمي</p> <p><b>Regulatory type</b> Jenis regulatori   Loại quy định النوع التنظيمي</p> <p><b>Computer model</b> Model komputer   Model máy tính موديل الكمبيوتر</p>	<p><a href="http://dell.com/support">dell.com/support</a> <a href="http://dell.com/support/manuals">dell.com/support/manuals</a> <a href="http://dell.com/support/windows">dell.com/support/windows</a></p> <p><a href="http://dell.com/contactdell">dell.com/contactdell</a></p> <p><a href="http://dell.com/regulatory_compliance">dell.com/regulatory_compliance</a></p> <p><b>D14S</b></p> <p><b>D14S001</b></p> <p><b>Inspiron 3252</b></p>
---	--

## For more information

Untuk informasi lebih lanjut | Để biết thêm thông tin

للحصول على مزيد من المعلومات

To learn about the features and advanced options available on your computer, click **Start** → **All Programs** → **Dell Help Documentation**.

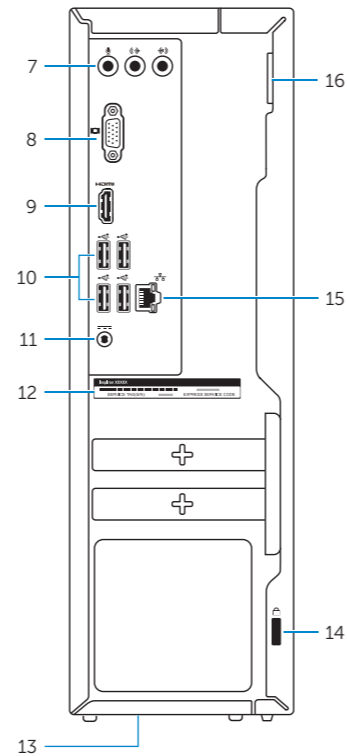
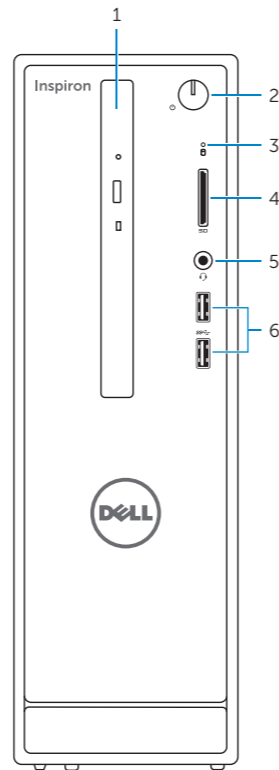
Untuk mempelajari tentang fitur dan opsi lanjutan yang tersedia pada komputer Anda, klik **Mulai** → **Semua Program** → **Dokumentasi Bantuan Dell**.

Để tìm hiểu về các tính năng và tùy chọn nâng cao có sẵn trên máy tính của bạn, hãy nhấp vào **Start** → **All Programs** → **Dell Help Documentation**.

لكي تتعرف على الميزات والخيارات المتقدمة المتاحة على الكمبيوتر، انقر فوق **ابدأ** → **كل البرامج** → **مستندات تعليمات Dell**.

## Features

Fitur | Tính năng | الميزات



- Optical drive
- Power button
- Hard-drive activity light
- Media-card reader
- Headset port
- USB 3.0 ports (2)
- Audio ports (3)
- VGA port

- Drive optik
- Tombol daya
- Lampu aktivitas hard disk
- Pembaca kartu media
- Port headset
- Port USB 3.0 (2)
- Port audio (3)
- Port VGA

- HDMI port
- USB 2.0 ports (4)
- Power-adaptor port
- Service Tag label
- Regulatory label
- Security-cable slot
- Network port
- Padlock rings

- Port HDMI
- Port USB 2.0 (4)
- Port adaptor daya
- Label Tag Servis
- Label regulatori
- Slot kabel pengaman
- Port jaringan
- Cincin kunci gembok

- Ổ đĩa quang
- Nút nguồn
- Đèn hoạt động ổ đĩa cứng
- Khe đọc thẻ nhớ
- Cổng tai nghe
- Cổng USB 3.0 (2)
- Cổng âm thanh (3)
- Cổng VGA

- منفذ HDMI
- منافذ USB 2.0 (4)
- منفذ مهابئ التيار
- ملصق رمز الخدمة
- الملصق التنظيمي
- فتحة كيل الأمان
- منفذ الشبكة
- حلقات القفل

- Cổng HDMI
- Cổng USB 2.0 (4)
- Cổng bộ chuyển đổi nguồn điện
- Nhãn Thẻ bảo trì
- Nhãn quy định
- Khe cấp bảo vệ
- Cổng mạng
- Vòng gắn khóa

- محرك الأقراص الضوئية
- زر التشغيل
- مصباح نشاط محرك الأقراص الثابتة
- قارئ بطاقات الوسائط
- منفذ سماعة الرأس
- منافذ USB 3.0 (2)
- منافذ الصوت (3)
- منفذ VGA

